

FICHA TÉCNICA/ DATA SHEET

PLEGADORA HIDRAULICA PHSE 125/30/26

Marca: LOIRE

Modelo: PHSE 125/30/26

Año: 2004

Referencia: ORAL-0342

Control: CYBELEC DNC 880



CARACTERÍSTICAS TÉCNICAS/ TECHNICAL CHARACTERISTICS

Fuerza máxima de trabajo/ <i>Maximum power</i>	125 Tn	Longitud útil de plegado/ <i>Bending length</i>	3050 mm
Fuerza máxima retorno/ <i>Return maximum power</i>	15 Tn	Paso libre entre montantes / <i>Distance between columns</i>	2600 mm
Recorrido máximo del portapunzón/ <i>Maximum Stroke</i>	175 mm	Cuello cisne / <i>Throat depth</i>	500 mm
Apertura máxima entre la mesa y portapunzón / <i>Daylight</i>	500 mm	Anchura de la mesa (s/mesaWila) / <i>Table width</i>	90 mm
Velocidad de aproximación / <i>Fast approach speed</i>	120 mm/seg	Velocidad de plegado / <i>Bending speed</i>	10 mm/seg



Velocidad de retorno / **110 mm/seg**

Return Speed

Tiempo de parada /

Downtime

74 ms

Distancia de seguridad /

Safety distance

119 mm

Potencia eléctrica instalada /

Installed electrical power

15KW

Frente máximo de útiles/

Maximum tool Length

3050 mm

Fondo máximo de útiles/

Maximum tool width

160 mm

Alto máximo de útiles/

Maximum tool height

220 mm

**CNC CYBELEC DNC 880 con gráficos
pantalla color /**

*CNC CYBELEC DNC 880 with color screen
graphics*

Mesa de bombeo Wila /

Wila pumping table

Seguridad laser. LAZER SAFE /

Laser security. LAZER SAFE

Peso sin utillaje /

Weight without tooling

6800 kg

**Temperatura de
funcionamiento /**

Operating temperature

10-40 °C

Humedad relativa inferior /

Lower relative humidity

85 %

Frecuencia /

Electric frequency

50 Hz

Peso máximo punzon(es)/

Maximum weight of Punch

60 Kg

Peso máximo punzón +matriz /

Maximum weight of Punch + die

140 Kg

Plegadora con sincronización electrónica /

*Electronic Hydraulic Synchronizer CNC Press
Brake*

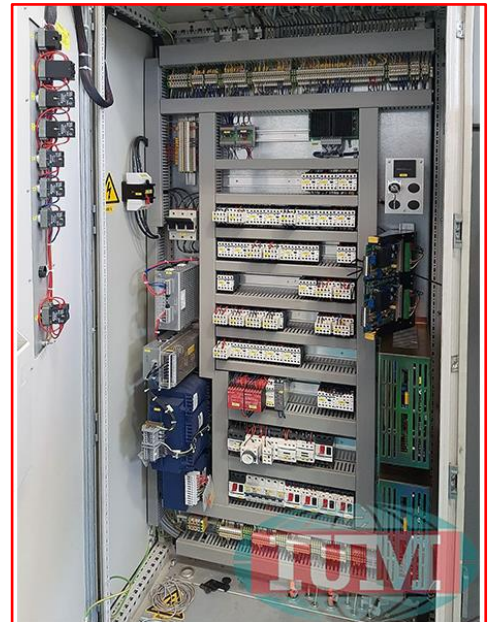
**Sistema de amarre hidráulico WILA NEW
STANDARD superior e inferior con
mando a distancia y centralita hidráulica
sin utillaje/**

*WILA NEW STANDARS upper and lower hydraulic
mooring system with remote control and
hydraulic control unit without tools*

**Tope con ejes X, R por CNC y cuatro
cabezales /**

X y Z Stopper by CNC,

IMÁGENES / PICTURES





MODELO		Nº DE SERIE		AÑO	
MODELE		SERIAL N°		YEAR	
PHSE-125/30/26		38.481		2.004	
FUERZA FORCE (M)		RECORRIDO STROKE (mm)		LONGITUD PLEGADO BENDING LENGTH (mm)	
1.250		175		3.050	
TENSION ALIMENTACION POWER SUPPLY (V, Hz, KW)		MOTOR PRINCIPAL MAIN MOTOR (A)			
ALIMENTATION ELECTRIQUE (V, Hz, KW)		MOTEUR PRINCIPAL (A)			
400 V 50, 50, 11		22			
INTENSIDAD A PLENA CARGA FULL LOAD CURRENT (A)		INTENSIDAD DE CORTE CUT OFF CURRENT (A)			
COURANT A PLEINE CHARGE (A)		COURANT DE COUPURE (A)			
37		100.000			
PESO SIN UTILLAJE WEIGHT WITHOUT TOOLING (Kg)		DIMENSION Y PESO MAX. UTILLAJE TOOL MAX. WEIGHT & DIMENSIONS (mm)			
POIDS SANS OUTILLAGE (Kg)		DIMENSIONS ET POIDS MAX. OUTILLAGE (Kg)			
0.200		3.050 X 160 X 220			
VELOCIDAD APROXIMACION APPROACH SPEED (mm/s)		VELOCIDAD TRABAJO WORKING SPEED (mm/s)			
VITESSE D'APPROCHE (mm/s)		VITESSE DE TRAVAIL (mm/s)			
MAX 150		MAX 8			
MIN		MIN			
TIEMPO DE PARADA STOPPING TIME (ms)		DISTANCIA SEGURIDAD SAFETY DISTANCE			
TEMPS D'ARRET (ms)		DISTANCE SECURITE			
74					